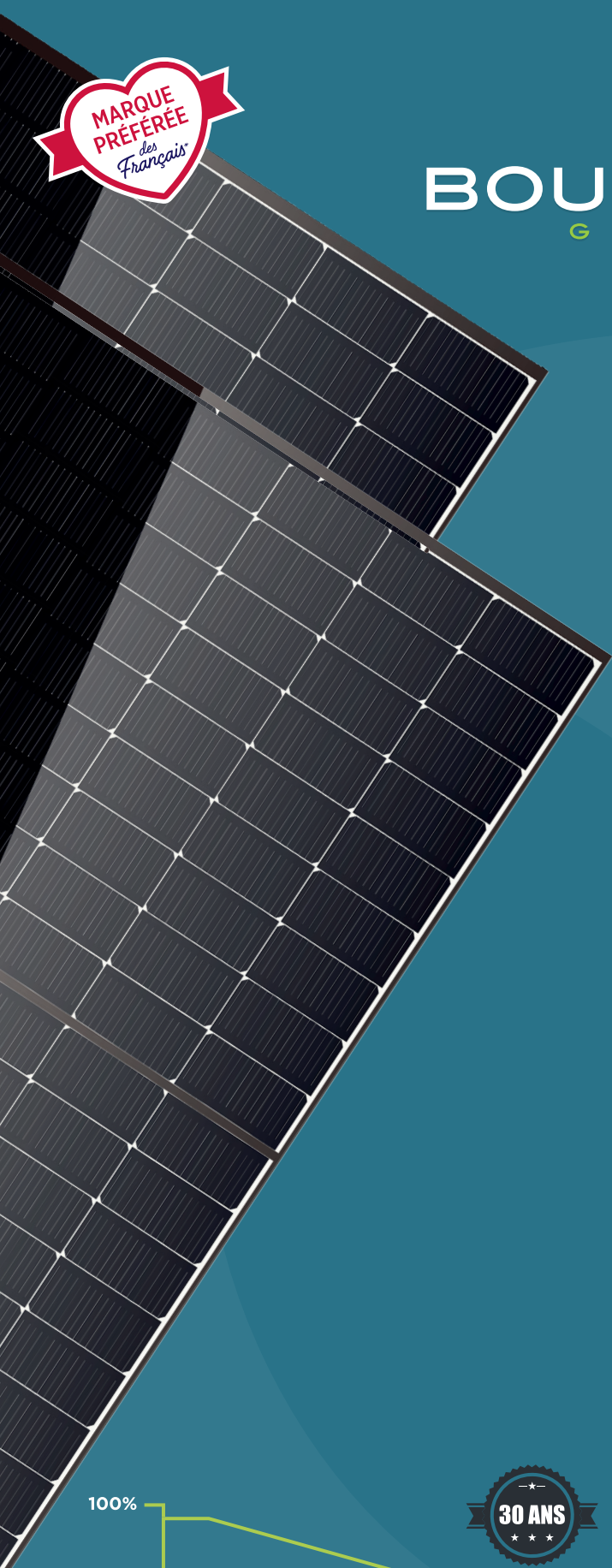




# BOURGEOIS

GLOBAL



## BGPV 500 BVBF-T

Module bi-verre, bi-facial monocristallin  
demi-cellules rectangulaires à technologie TOPCon

La série BGPV 500 BVBF-T panneau solaire haut de gamme s'inscrit dans la performance, la longévité et l'élégance. Conçu pour répondre aux conditions les plus exigeantes, ce module premium représente un choix idéal pour chaque projet.



### Rendement et longévité

Rendement élevé grâce à sa technologie de demi-cellule rectangulaire TOPCon : **22.61%**.  
120 demi-cellules plus puissantes et plus fiables.  
Anti PID.



### Performances

Production supplémentaire jusqu'à 30% grâce à la technologie bi-faciale soit jusqu'à 650W.  
Haut rendement énergétique grâce à sa performance même sous de faibles conditions lumineuses.



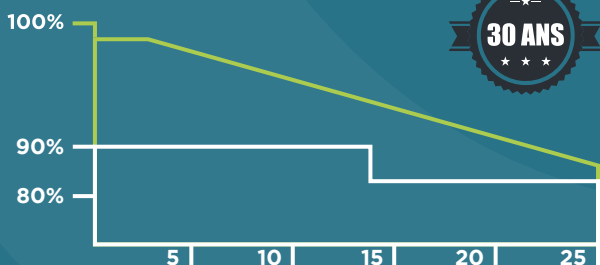
### Garantie production

Rendement à 30 ans garanti à 87,4% de production.  
Garantie produit 25 ans.



### Design

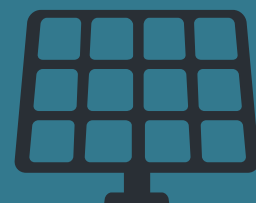
Design élégant et durable, le bi-verre s'intègre facilement dans n'importe quel environnement et permet de convertir la lumière réfléchie à l'arrière du panneau.

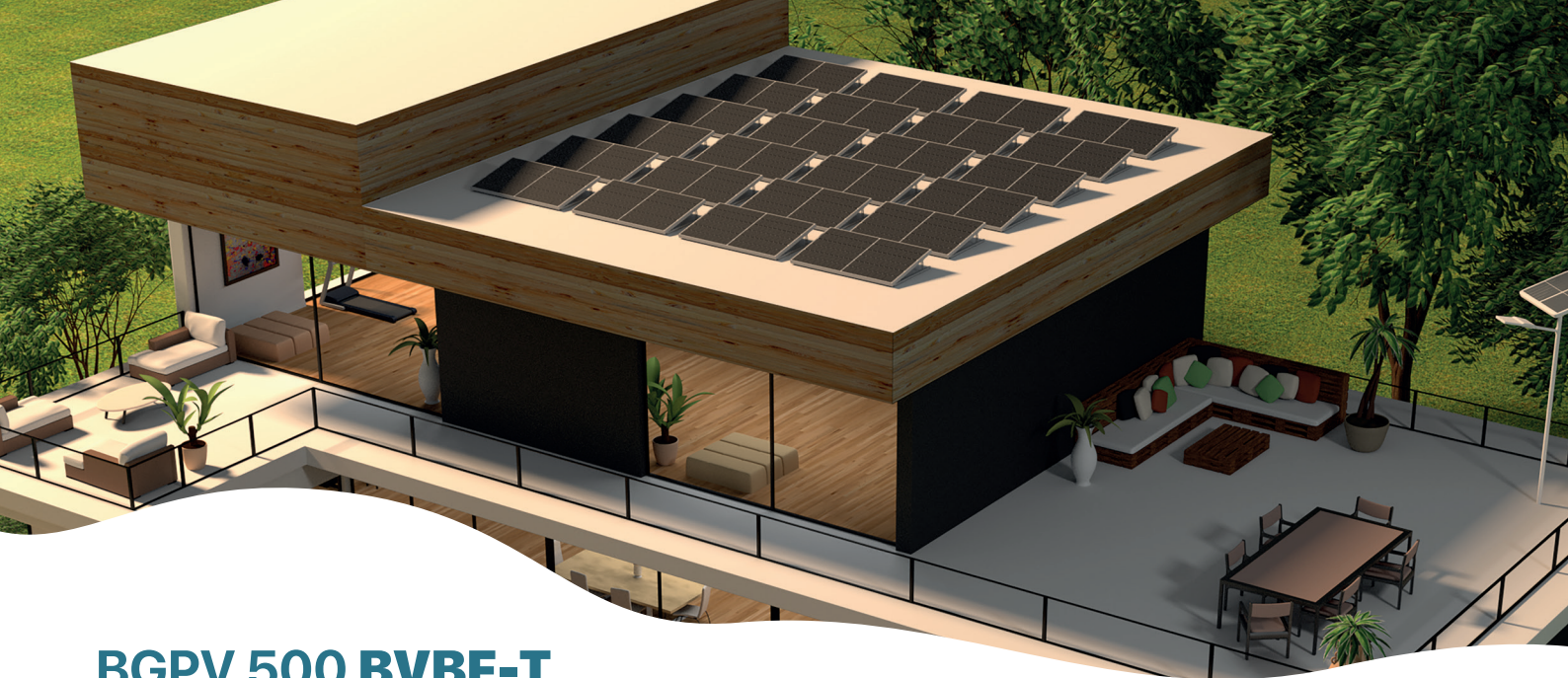


Garantie standard  
du module solaire



Garantie linéaire  
Bourgeois Global





## BGPV 500 BVBF-T

Module monocristallin demi-cellules rectangulaires à technologie TOPCon

### CARACTÉRISTIQUES ÉLECTRIQUES

\*STC irradiation 1000W/m<sup>2</sup>, air mass 1,5, température 25°C

Module	Pc (Wc)	Tolérance	I <sub>mp</sub> (A)	V <sub>mp</sub> (V)	I <sub>sc</sub> (A)	V <sub>oc</sub> (V)	Rendement
BGPV 500 BVBF-T	500	0/+3 %	13.56	36.92	14.04	44.45	22.61 %

### RENDEMENT SUPPLÉMENTAIRE DU AU BI-FACIAL

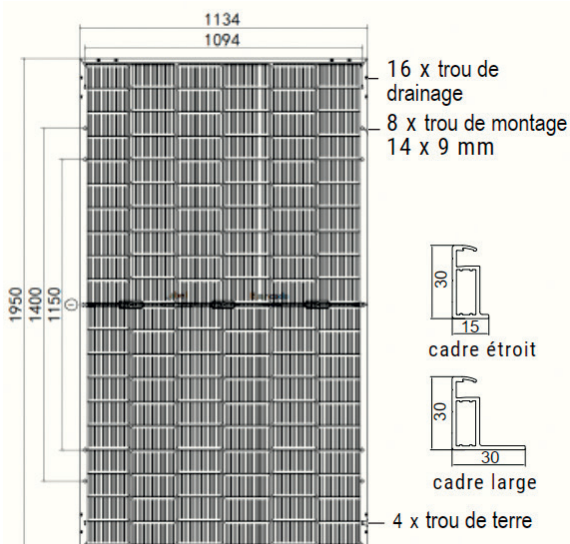
10%	P <sub>max</sub> (STC) = 550 W	I <sub>sc</sub> = 15.44 A
20%	P <sub>max</sub> (STC) = 600 W	I <sub>sc</sub> = 16.85 A
30%	P <sub>max</sub> (STC) = 600 W	I <sub>sc</sub> = 18.25 A

### CARACTÉRISTIQUES THERMIQUES

Coefficient de température I <sub>sc</sub>	+ 0.038 % / °C
Coefficient de température V <sub>oc</sub>	- 0.26 % / °C
Coefficient de température P <sub>max</sub>	- 0.31 % / °C

### CONDITIONNEMENT

Dimensions module (mm)	1950 x 1134 x 30
Poids	27.1 kg



### DONNÉES MÉCANIQUES

Type de cellule	Demi-cellule rectangulaire monocristalline type N TOPCon
Disposition des cellules	120 (6 x 20)
Épaisseur du verre avant trempé avec traitement anti-reflet	2 mm
Épaisseur du verre arrière trempé	2 mm
Classe de protection	2
Type protection boîte de jonction	IP68
Câbles	4 mm <sup>2</sup>   1500mm
Types de connecteurs	MC4-EVO 2A
Classe de résistance au feu	Classe C

### SPÉCIFICATIONS DIVERSES

Température de fonctionnement	-40 °C à +85 °C
Tension système max	1500V DC(IEC)
Courant inverse max	30 A
Diodes by pass	3
Certification	IEC-61215 / IEC-61730
Dénomination	BGPV60M10RT-500BVBFBNB
Version	02/2024



www.bourgeoisglobal.fr  
Z.I. Thibaud - 39 Avenue J-F Champollion  
31100 TOULOUSE

BOURGEOIS  
GLOBAL

